

# การช่วยเหลือนิสิตที่ติดเชื้อโควิดกรณีเร่งด่วน และมาตรการช่วยเหลืออย่างต่อเนื่อง

โดย ผู้ช่วยศาสตราจารย์ รัชต ชมภูนิช  
รองอธิการบดีฝ่ายกิจการนิสิตและพัฒนาย่างยั่งยืน

# 1. แนวทางการช่วยเหลือนิสิตตามนโยบายมหาวิทยาลัยฯ

มหาวิทยาลัยเกษตรศาสตร์ได้ออกประกาศการช่วยเหลือเร่งด่วน

- ☛ ประกาศการช่วยเหลือค่าตรวจ/ค่ารักษาพยาบาล
  - ค่าใช้จ่ายในการตรวจคัดกรองเชื้อโควิด  
นิสิตกลุ่มเสี่ยง (ระดับป.ตรี) **ตามที่จ่ายจริง**  
**แต่ไม่เกิน 3,000 บาท**
  - ค่ารักษาพยาบาลกรณีติดเชื้อโควิด  
(สำหรับนิสิตทุกระดับ) **รายละเอียด 10,000 บาท**
- ☛ ประกาศยกเว้นค่าธรรมเนียมหอพัก **50%**  
ช่วงการเรียนภาคฤดูร้อน ประจำปีการศึกษา 2564



# 1. แนวทางการช่วยเหลือนิสิตตามนโยบายมหาวิทยาลัยฯ

## ติด COVID-19

## ทำไงดี!?

นิสิต ม.เกษตร บางเขน เบิกเงินช่วยเหลือค่ารักษาพยาบาล **กรณีติดเชื้อ COVID-19** ได้ **10,000** บาท

ขั้นตอนการเบิก



สอบถามรายละเอียดเพิ่มเติมติดต่อ  
หน่วยกองทุนสวัสดิภาพนิสิต  
งานบริการและสวัสดิการ กองกิจการนิสิต  
อาคารระพีสาคริก ชั้น 1  
โทร. 02-1180185 / 02-1180186  
E-Mail : psdwak@ku.ac.th



## นิสิต ม.เกษตร บางเขน ที่เป็นกลุ่มเสี่ยงสูง เบิกเงินช่วยเหลือค่าตรวจ COVID-19 ได้แล้วนะ!

ขั้นตอนการเบิก



เบิกได้ตามที่จ่ายจริง แต่ไม่เกิน 3,000 บาท

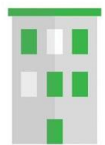
**KU**  
KASETSART  
UNIVERSITY

สอบถามรายละเอียดเพิ่มเติมติดต่อ  
หน่วยกองทุนสวัสดิภาพนิสิต  
งานบริการและสวัสดิการ กองกิจการนิสิต  
อาคารระพีสาคริก ชั้น 1  
โทร. 02-1180185 / 02-1180186  
E-MAIL : PSDWAK@KU.AC.TH



ประกาศ แนวทางการช่วยเหลือนิสิตหอพัก มหาวิทยาลัยเกษตรศาสตร์ บางเขน ที่ได้รับผลกระทบจากสถานการณ์ COVID-19

ได้รับยกเว้นและลดหย่อนตั้งแต่เดือนพฤษภาคม - มิถุนายน 2564



นิสิตหอพักภายใน มก. (หอใน)

นิสิตที่มีสิทธิพักอาศัยอยู่หอพักภายในมก. และยังมีพักอาศัยอยู่ จะได้รับการยกเว้นค่าธรรมเนียมหอพัก ตั้งแต่วันที่ พฤษภาคม - มิถุนายน 2564

นิสิตหอพักซอยพหลโยธิน 45



นิสิตเดินทางกลับภูมิลำเนาไปก่อนแล้ว และยังไม่ได้กลับมาพัก จะได้รับการยกเว้นค่าหอพักเต็มจำนวน ค่าน้ำ-ค่าไฟ จ่ายตามจริง



นิสิตที่ยังคงพักอาศัยอยู่ในหอพัก จะได้รับการลดหย่อนค่าหอพักครึ่งราคา ค่าน้ำ-ค่าไฟ จ่ายตามจริง



นิสิตหอพักกฤษฎา จะได้รับการลดหย่อนค่าหอพักครึ่งราคา ค่าน้ำ-ค่าไฟ จ่ายตามจริง (ยกเว้นนิสิตที่ได้รับการสนับสนุนจากทุนแลกเปลี่ยนระหว่างประเทศ หรือทุนการศึกษาอื่นๆ)

ยื่นคำร้อง ONLINE ระหว่างวันที่ 21 - 30 เม.ย. 64



นิสิตไทย หอพักหลัง 1-6



นิสิตหอพักกฤษฎา

ประกาศรายชื่อ 12 พฤษภาคม 2564



สอบถามเพิ่มเติม 02-940-5200 / 02-942-7790 / 02-942-7797



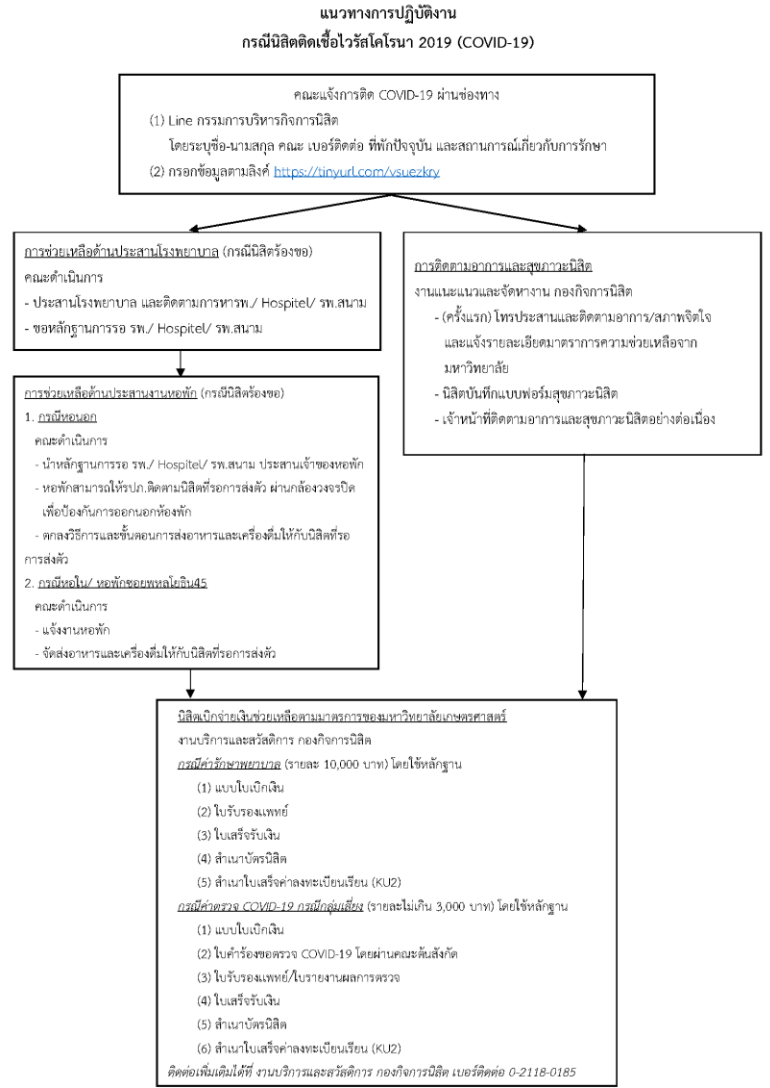
หอพักนิสิต ซอยพหลโยธิน 45

\*กรณีตรวจสอบพบว่าให้ข้อมูลเป็นเท็จ หรือไม่ปฏิบัติตามเงื่อนไขที่กำหนด จะเรียกเก็บค่าหอพักเต็มจำนวน และดำเนินการตามกฎระเบียบวินัยนิสิตของหอพัก

# 1. แนวทางการช่วยเหลือนิสิตตามนโยบายมหาวิทยาลัยฯ

## การดำเนินงานต่อเนื่อง

👉 ศึกษารายละเอียดกรณีศึกษาต่างๆ เพื่อจัดทำ flowchart การช่วยเหลือนิสิต และส่วนงาน/คณะ เพื่อเป็นแนวทางการดำเนินงานเกี่ยวกับสถานการณ์ Covid-19 ที่คาดว่าจะเกิดขึ้นเป็นลำดับต่อไป



## 2. การบริหารจัดการทะเบียนฐานข้อมูลนิสิตติดเชื้อ และการติดตามดูแล

- 📍 จัดทำฐานข้อมูลสำรวจนิสิตติดเชื้อโควิด-19 เพื่อให้สะดวกและคล่องตัวในการติดตามนิสิต และรายงานจำนวนนิสิตติดเชื้อที่เป็นปัจจุบัน
- 📍 มอบหมายบุคลากรประสานงานเรื่องต่างๆ
  - ✓ การช่วยเหลือดูแลเรื่องเข้ารับการรักษาโรงพยาบาล
  - ✓ ประสานงานนิสิตให้กำลังใจสภาพจิตใจนิสิต
  - ✓ สร้างความเข้าใจผู้ประกอบการหอพักเอกชน
  - ✓ จัดเตรียมอาหารและสิ่งอำนวยความสะดวกอื่นๆ ที่นิสิตต้องการความช่วยเหลือ
  - ✓ จัดตั้งกลุ่มประสานงานเครือข่ายนักวิชาการ-ศึกษาประจำคณะร่วมกับกองกิจการนิสิต เพื่อช่วยเหลือนิสิต

### แบบสำรวจข้อมูลนิสิต KU ที่ติดเชื้อโควิด-19 ระลอกใหม่ โดยกองกิจการนิสิต มหาวิทยาลัย เกษตรศาสตร์

แบบสำรวจดำเนินการโดยกองกิจการนิสิต เพื่อนิสิตมหาวิทยาลัยเกษตรศาสตร์ โดยเฉพาะ

The name and photo associated with your Google account will be recorded when you upload files and submit this form.

Not jantasorn.n@ku.th? [Switch account](#)

\* Required

ข้อมูลทั่วไปของนิสิต

1. รหัสนิสิต \*

Your answer

2. ชื่อ-สกุล \*

Your answer



# 2. การบริหารจัดการทะเบียนฐานข้อมูลนิสิตติดเชื้อ และการติดตามดูแล

## รายงานสถานการณ์การติดเชื้อ COVID-19 นิสิต ม.เกษตร (การระบาดระลอกใหม่)

ข้อมูล ณ วันที่ 22 เมษายน 2564 เวลา 19.00 น.

บางเขน + 3 ราย

- คณะวิทยาศาสตร์ 2 ราย
- คณะสถาปัตยกรรมศาสตร์ 1 ราย

รวมวิทยาเขต + 0 ราย

สถาบันสมทบ + 0 ราย



แหล่งที่มา : จากประกาศคณะอนุกรรมการฯ COVID -19 มหาวิทยาลัยเกษตรศาสตร์

จัดทำโดย กองกิจการนิสิต มหาวิทยาลัยเกษตรศาสตร์

## สรุปภาพรวมสถานที่รักษานิสิต ม.เกษตร (การระบาดระลอกใหม่)

ข้อมูล ณ วันที่ 19 เมษายน 2564 เวลา 16.00 น. (จำนวนนิสิตผู้ตอบแบบติดตาม 44 ราย)



\* รายที่ 1 รอเตียงจำนวนรับวันนี้ ยังไม่มีอาการ

## สรุปภาพรวมสาเหตุการติด COVID-19 ของนิสิต ม.เกษตร (การระบาดระลอกใหม่)

ข้อมูล ณ วันที่ 18 เมษายน 2564 (จำนวนนิสิต 63 ราย)



KU HAPPY PLACE CENTER พร้อมให้บริการดูแลจิตใจนิสิตในช่วง โควิด-19

## บริการให้การปรึกษาเชิงจิตวิทยา "ออนไลน์"

วัน จันทร์ - ศุกร์ : เวลา 9.00 - 16.00 น.

ผ่านทาง

FREE CONSULTATION

รับฟัง ด้วยหัวใจ  
สื่อสาร ด้วยความห่วงใย  
ส่งต่อ กำลังใจซึ่งกันและกัน

นัดหมายรับบริการ หรือ สอบถามเพิ่มเติม  
ได้ที่ FB : KUHappyPlaceCenter  
Tel. 087-934-4994

หน่วยบริการนิสิต  
 หน่วยส่งเสริมสุขภาพนิสิตและให้คำปรึกษา  
 KU Happy Place Center  
 งานแนะแนวและรักษาทางจิตวิทยาการนิสิต น.

ช่องทางติดต่อ  
 Tel. : 02-561-4522  
 FB : KUHappyPlaceCenter  
 LINE : @tj3805o



# 2. การบริหารจัดการทะเบียนฐานข้อมูลนิสิตติดเชื้อ และการติดตามดูแล

## การดำเนินงานต่อเนื่อง

- ☛ มอบศูนย์ Happy place คอยติดตามพูดคุยให้กำลังใจ /ประสานคณะดูแลนิสิตในสังกัดจนนิสิตหายเป็นปกติ
- ☛ สร้าง Platform เพื่อให้นิสิตกรอกข้อมูลอัปเดตอาการนิสิต /การย้าย sw.
- ☛ สรุปวิเคราะห์รายงานการติดเชื้อของนิสิต เช่น การคาดการณ์สาเหตุการติดเชื้อติดโดยตรงจากสถานบันเท็ง แออัด ติดจากญาติ พี่น้อง เพื่อน หรือกรณีไม่ทราบสาเหตุ



**แบบติดตามอาการนิสิต จาก covid - 19**

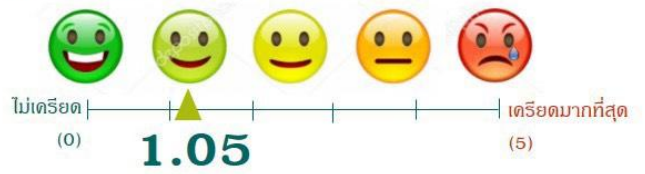
กองกิจการนิสิต มหาวิทยาลัยเกษตรศาสตร์

\* Required

### รายงานการติดตามทางสุขภาพะนิสิต ม.เกษตร (การระบาดระลอกใหม่)

ข้อมูล ณ วันที่ 19-22 เมษายน 2564 เวลา 16.00 น.  
(จำนวนนิสิตผู้ตอบแบบติดตาม 85 ราย)

ระดับความเครียดโดยเฉลี่ย (คะแนนเต็ม 5)



จำนวนนิสิตในแต่ละระดับอาการ (ราย)



#### ปัญหาที่ประสบ ณ ปัจจุบัน

1. ความกังวลเรื่องเรียน เช่น ส่งงาน ฝึกงาน โครงการงานจบการศึกษา เป็นต้น (3 ราย)
2. ความกังวลในอาการ (2 ราย) และอาการผู้ปกครอง (1 ราย)
3. ความกังวลเรื่องค่าใช้จ่าย (2 ราย)
4. ความรู้สึกกังวลทั่วไป (1 ราย)
5. สภาพแวดล้อม เช่น ที่นอน อากาศร้อน ยุง เป็นต้น (4 ราย)

แหล่งที่มา : นิสิตบัณฑิตกรายงานการติดตามทางสุขภาพะนิสิต

# 2. การบริหารจัดการทะเบียนฐานข้อมูลนิสิตติดเชื้อ และการติดตามดูแล



## รายงานสถานการณ์การติดเชื้อ COVID-19 นิสิต ม.เกษตร (การระบาดระลอกใหม่)

ข้อมูล ณ วันที่ 25 เมษายน 2564 เวลา 19.00 น.

บางเขน **+ 1 ราย**

- คณะวิทยาศาสตร์ 1 ราย

รวมวิทยาเขต **+ 0 ราย**

สถาบันสมทบ **+ 0 ราย**



ผู้ติดเชื้อรายใหม่

**+1**



กำลังรักษา

**79**



รักษาหาย

**16**

แหล่งที่มา : จากประกาศคณะกรรมการฯ COVID -19 มหาวิทยาลัยเกษตรศาสตร์

จัดทำโดย กองกิจการนิสิต มหาวิทยาลัยเกษตรศาสตร์



## รายงานการติดตามทางสุขภาพะนิสิต ม.เกษตร (การระบาดระลอกใหม่)

ข้อมูล ณ วันที่ 20-25 เมษายน 2564 เวลา 16.00 น.  
(จำนวนนิสิตผู้ตอบแบบติดตาม 78 ราย)

ระดับความเครียดโดยเฉลี่ย (คะแนนเต็ม 5)



ไม่เครียด | 0.92 | เครียดมากที่สุด (5)

จำนวนนิสิตในแต่ละระดับอาการ (ราย)

ปกติ **33**

ไม่มีอาการ

เล็กน้อย **17**

มีไข้ ไอแห้ง อ่อนเพลีย

ปานกลาง **28**

ปวดหัว เจ็บคอ มีเสมหะ  
ไม่ได้กลิ่น/รสชาติ เมื่อยตัว

เฝ้าระวัง **0**

แน่นหน้าอก หายใจลำบาก

หมายเหตุ : อาการเหล่านี้เป็นการสอบถามจากนิสิตมิใช่การประเมินจากแพทย์

ปัญหาที่ประสบ ณ ปัจจุบัน

1. ความกังวลเรื่องเรียน (3 ราย)
2. ความกังวลในอาการ (3 ราย)
3. ความกังวลเรื่องค่าใช้จ่าย (1 ราย)
4. ความกังวลทั่วไปเกี่ยวกับคนใกล้ชิด (1 ราย)
5. สภาพแวดล้อม เช่น อากาศร้อน ห้องน้ำ เป็นต้น (3 ราย)

แหล่งที่มา : นิสิตบันทึกรายงานการติดตามทางสุขภาพะนิสิต

จัดทำโดย กองกิจการนิสิต มหาวิทยาลัยเกษตรศาสตร์



# 2. การบริหารจัดการทะเบียนฐานข้อมูลนิสิตติดเชื้อ และการติดตามดูแล



## สรุปภาพรวมสาเหตุการติด COVID-19 ของนิสิต ม.เกษตร (การระบาดระลอกใหม่)

รายงาน ณ วันที่ 26 เมษายน 2564

(จำนวนนิสิตทั้งหมด 94 ราย)



หมายเหตุ เป็นการคาดการณ์จาก Timeline ของนิสิต โดยอ้างอิงจากรายงานข้อมูลนิสิตที่ติด COVID-19 มก. ณ วันที่ 26 เมษายน 2564 เวลา 16.00 น.

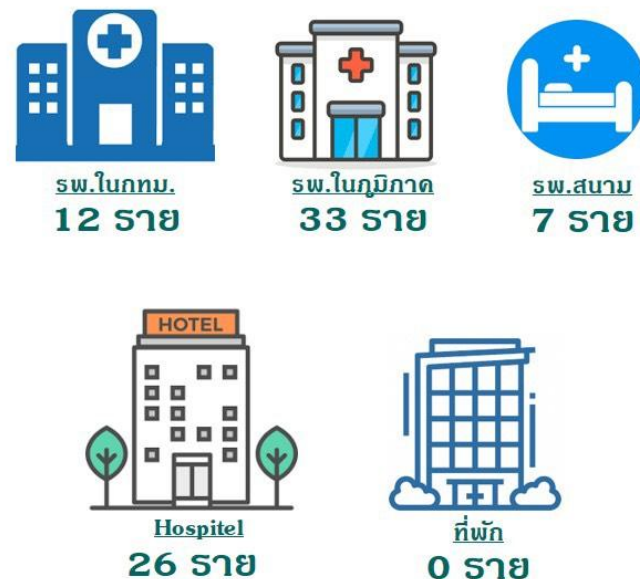
ดังนั้น เพื่อเป็นการป้องกันการแพร่ระบาดของ COVID-19 ขอความร่วมมือนิสิตทุกคน  
งดเว้นการไปที่แออัด/ ระบายอากาศไม่ดี  
เว้นระยะห่างทางสังคม  
และปฏิบัติตามมาตรการด้านสาธารณสุขอย่างเคร่งครัด

เราจะผ่าน COVID-19 นี้ไปด้วยกัน



## สรุปภาพรวมสถานที่รักษานิสิต ม.เกษตร (การระบาดระลอกใหม่)

รายงาน ณ วันที่ 26 เมษายน 2564



แหล่งที่มา : นิสิตบันทึกรายงานการติดตามทางสุขภาพะนิสิตและการติดตามทางโทรศัพท์ โดยอ้างอิงจากรายงานข้อมูลนิสิตที่ติด COVID-19 มก. ณ วันที่ 25 เมษายน 2564 เวลา 16.00 น. จำนวนนิสิตผู้ตอบแบบติดตาม 78 ราย

### 3. การบริหารจัดการเตรียมพื้นที่กักตัวนิสิตและการประสาน เครือข่ายหอพักภายนอกและโรงพยาบาล

- 👉 จัดเตรียมห้องพักสำหรับนิสิตกลุ่มเสี่ยง
  - ☑️ ดำเนินการจัดเตรียมห้องพักภายในหอพักเบื้องต้น และดูแลอำนวยความสะดวกนิสิตกลุ่มเสี่ยงภายในหอพัก
  - ☑️ ควบคุมมาตรการคัดกรองนิสิตเข้าออกหอพักอย่างเข้มข้น
  - ☑️ ฉีดพ่นยาฆ่าเชื้อภายในพื้นที่ตึกพักที่นิสิตติดเชื้ออาศัยหลังจากเข้าทำการรักษาที่โรงพยาบาล

#### การรับมือ COVID-19 และส่งกำลังใจให้กับนิสิตและบุคลากร

##### ส่ง "กำลังใจ" ด้วย "นมเกษตร"

(ทุกวันอังคารและวันศุกร์ เวลา 13.00 น.)



##### จัดให้มีพื้นที่กักตัวนิสิต กรณีนิสิตเสี่ยงติด COVID-19



😊 My body temperature is 36.3c

😊 Glad to hear that

😊 Everything going well right?

😊 Hope everything going well

😊 Yes

😊 How about body's temperature today?

😊 Perfect

😊 My body temperature is 35.7c for today

##### ส่งมอบหน้ากากอนามัย บุคลากร/เจ้าหน้าที่ รพ./แม่บ้านหอพัก



##### ฉีดพ่นทำความสะอาด สำนักงานกองกิจการนิสิต/หอพักนิสิต

(เพื่อความมั่นใจและปลอดภัย)



# 3. การบริหารจัดการเตรียมพื้นที่กักตัวนิสิตและการประสาน เครือข่ายหอพักภายนอกและโรงพยาบาล



**ส่งกำลังใจด้วย "นมเกษตร"**

สำหรับนิสิตหอพักภายในมหาวิทยาลัย

**จุดรับนม** หอพักหญิง @ ป้อมชุมชน  
หอพักชาย @ หน้าตึกพักชายที่ 13  
หอพักนิสิตชอวยพลไฮริ่น 45 @ หอพักกฤษณา  
(ตั้งแต่วันที่ 30 เม.ย. 64 นี้)

เมื่อวันที่ 20 เมษายน 2564 มหาวิทยาลัยเกษตรศาสตร์ โดยผู้ช่วยอธิการบดีฝ่ายกิจการนิสิต ผศ.ปิญญา เหล่าอนันต์ธนา และ ดร.สุริสวดี อรุณวรการณณ์ ร่วมกับทีมกองกิจการนิสิต เดินทางไปส่งมอบนมเกษตร จำนวน 200 ลูก ณ โรงพยาบาลวิภาวดี เพื่อร่วมเป็นส่วนหนึ่งในการส่งต่อกำลังใจให้กับบุคลากรทางการแพทย์ที่ปฏิบัติหน้าที่ในช่วงการแพร่ระบาดของโควิด-19 ระลอกที่ 3

# 3. การบริหารจัดการเตรียมพื้นที่กักตัวนิสิตและการประสาน เครือข่ายหอพักภายนอกและโรงพยาบาล



## การดำเนินงานต่อเนื่อง

- จัดเตรียมหอพักภายในสำรองห้องสำหรับกักตัว / ประสานคณะช่วยดูแลอาหารให้นิสิต
- สำหรับนิสิตพักหอพักนอก มอบกองกิจการนิสิตช่วย ประสานกับเจ้าของหอขอให้นิสิตได้พักในหอ/ประสาน คณะช่วยดูแลอาหารให้นิสิต
- ทำการสำรวจนิสิตที่กลับภูมิลำเนาเพื่อเตรียมบริหารจัดการพื้นที่หอพัก
- ดำเนินการจัดทำประกาศให้นิสิตหอพักทราบ กรณีเดินทางกลับภูมิลำเนาแล้ว หากไม่มีเหตุจำเป็นไม่ควรเดินทางกลับมาพักที่หอพัก
- การสนับสนุนเพื่อการจัดทำพื้นที่กักตัวสังเกตอาการ KU Bubble Shelter ที่ Too fast to Sleep ซอยพหล 45
- ประสานงานสอบถามไปยังโรงพยาบาลในเรื่องการรองรับ นิสิตผู้ติดเชื้อเบื้องต้น

**ขอความร่วมมือ**

**"งดเดินทางเข้า-ออกหอพัก"**

[ ในช่วงสถานการณ์ COVID-19 ]

**หากมีความจำเป็น**  
" เรื่องการเรียน / ฝึกงาน นิสิตต้องมีเอกสารรับรอง จากคณะต้นสังกัด เพื่อนำมาแจ้งกับ อ.ที่ปรึกษาหอพัก ก่อนเข้าหอพัก "

ตั้งแต่วันที่ ถึง 30 เมษายน 2564  
(ติดต่อ อ.ที่ปรึกษาหอพักล่วงหน้าก่อน 3 วัน)



**KU** งานหอพัก กองกิจการนิสิต 



# 4. การจัดทำประชาสัมพันธ์ข้อมูลที่เกี่ยวข้อง

👉 จัดทำ Info graphic ประชาสัมพันธ์ต่างๆ เรงด่วน

- ☑️ ข้อมูลการประชาสัมพันธ์การติดเชื้อรายวัน
- ☑️ มาตรการช่วยเหลือนิสิตติดเชื้อโควิด-19
- ☑️ ข้อมูลความรูการใส่ใจดูแลสุขภาพใจ

ช่วงสถานการณ์การแพร่ระบาดของโควิดระลอกใหม่

- ☑️ ข้อควรปฏิบัติในการกักตัวในหอพัก 14 วัน



## มาตรการช่วยเหลือ นิสิต มก. อันเนื่องจากการระบาด COVID-19

**1. ค่ารักษาพยาบาล**

- ช่วยเหลือค่ารักษาพยาบาลนิสิตติดเชื้อโควิด-19 รายละ 10,000 บาท
- ช่วยเหลือค่าตรวจโควิด -19 กรณีกลุ่มเสี่ยง รายละ 3,000 บาท

**2. ช่วยเหลือนิสิตด้านที่พักอาศัย**

- ลดหย่อนค่าหอพัก 50% สำหรับนิสิต
- จัดหาแอลกอฮอล์/หน้ากากอนามัยให้นิสิตหอพัก
- จัดหาที่พักสำรองให้กับนิสิตติดโควิด-19

**3. เปิดบริการให้การปรึกษาออนไลน์**  
ให้คำปรึกษาด้านสุขภาพ/บริการต่างๆ ของกองกิจการนิสิต

- 📍 กองกิจการนิสิต
- 📍 KU HAPPY PLACE CENTER

**4. เพิ่มความสะดวกโดยปรับรูปแบบส่งเอกสารเป็นแบบออนไลน์**  
นิสิตสามารถส่งเอกสารส่งเอกสารแบบออนไลน์ เช่น การเบิกเงินกองทุนสวัสดิภาพนิสิต การกู้ยืมศ. ทุนการศึกษา

# 4. การจัดทำประชาสัมพันธ์ข้อมูลที่เกี่ยวข้อง

ถึงผู้บริหารทุกท่าน และนิสิตที่รักทุกคน



"ขอบคุณทุกท่านนะครับ ที่ช่วยกันดูแลติดตามช่วยเหลือ ผมคิดว่าลูกศิษย์เราที่รับฟังกันดี แม้ต้องบ้างไม่ฟังบ้าง ก็เป็นไปตามประสาวัยหนุ่มสาว เราเป็นครูอาจารย์ ก็ต้องแนะนำสั่งสอนกันไป"

หวังว่าที่พวกเราช่วยกัน หมอ พยาบาล สาธารณสุข และผู้ใหญ่ทุกภาคส่วนช่วยกัน จะส่งผลให้นิสิตได้ตั้งใจเรียนมากขึ้น รับผิดชอบต่อสังคมส่วนรวมมากขึ้น และหลายคนคงพร้อมที่จะเรียนรู้ข้อผิดพลาดที่ทำให้ผู้ปกครองและครู อาจารย์ เป็นห่วง และพร้อมจะเป็นเยาวชนของชาติ เป็นพลังสำคัญของชาติต่อไป

ขอให้นิสิตทุกคนที่ติดเชื้อ รวมถึงบุคลากร นก. และคนไทยทุกคน ไม่มีอาการรุนแรงและจำนวนผู้ติดเชื้อเบาบางลง พวกเราจะได้มีเวลาไปช่วยแบ่งเบาภาระงานในสังคมดังที่พวกเราเคยทำกันมาอย่างดีต่อไปครับ"



ดร.จงรัก วิษริทธิ์รัตน์  
อธิการบดี  
19 เมษายน 2564

"ผมเชื่อใน The power of Kasetsart"

## ข้อควรปฏิบัติในการกักตัว 14 วัน

14 วัน

\*\*\*ผู้เข้ารับการกักตัวควรปฏิบัติตามอย่างเคร่งครัด\*\*\*

- 1.] ผู้ดูแลเด็กแจ้งข้อปฏิบัติระหว่างทางการกักตัว อาทิ การจัดการขยะติดเชื้ออย่างเหมาะสม
- 2.] ผู้เข้ารับการกักตัวต้องมีผู้จัดหาอาหารสิ่งของให้ครบระยะกักตัว  
<กรณีต้องการสิ่งของเพิ่มเติม>  
ให้ติดต่อหาคนนำมาส่งให้ที่หน้าห้องและแจ้งให้ผู้ดูแลเด็กทราบเป็นครั้ง ๆ ไป
- 3.] ตรวจสอบอุณหภูมิร่างกายและรายงานผู้ดูแลเด็กทุกๆ 4 ชั่วโมง
- 4.] กรณีมีปัญหาหรือขอความช่วยเหลือสามารถติดต่อผู้ดูแลเด็กได้ตลอดเวลา
- 5.] การฝ่าฝืนข้อกำหนดจะถูกเชิญออกจากห้องพักทันที  
<เนื่องจากจะทำให้เกิดความเสียหายต่อผู้พักอาศัยท่านอื่นๆ>

### ชวนมาดูแลสุขภาพใจ ในช่วงที่ COVID-19 ระบาด

(ข้อมูลจาก องค์การอนามัยโลกหรือ(องค์การ : CDC)

<h4>ดูแลสุขภาพ</h4> <p>ออกกำลังกาย หายใจเข้าออกลึกๆ นั่งสมาธิ กินอาหารที่ดีต่อสุขภาพ ขอนหลับให้เพียงพอ เพราะสุขภาพกายส่งผลต่อสุขภาพจิต</p>	<h4>เมื่อรู้สึกเครียดเกินไป</h4> <p>ให้หากิจกรรมที่ชอบทำ เช่น เล่นกีฬา ดูรายการบันเทิง ปลูกต้นไม้ อ่านหนังสือ อื่นๆ หลีกเลียง/งดการดื่ม สุรา สูบบุหรี่ หรือใช้สารเสพติด</p>
<h4>เสพข่าวอย่างมีสติและพอเหมาะ</h4> <p>ไม่รับข่าวสารจากสื่อ/SOCIAL MEDIA มากเกินไป อาจส่งผลให้เกิดความเครียดสะสมได้ ที่สำคัญต้องรู้จักกรองข้อมูลข่าวสารต่างๆ</p>	<h4>เชื่อมความสัมพันธ์กับครอบครัวและเพื่อน</h4> <p>พูดคุยในครอบครัวและเพื่อนเกี่ยวกับความกังวลและความรู้สึกในช่วงนี้</p>
<h4>ฝึกคิดและพูดในเชิงบวก</h4> <p>พยายามมองโลกในแง่ดี และใช้ชีวิตให้เป็นปกติที่สุด รวมถึงการส่งต่อข้อความต่างๆ ในด้านบวก เพื่อสร้างพลังให้แก่กัน</p>	<h4>ขอคำปรึกษา</h4> <p>พูดคุย แลกเปลี่ยนเรียนรู้เกี่ยวกับ COVID-19 แนวทางการดูแลตนเองและผู้อื่น กับผู้ที่มีความรู้และประสบการณ์</p>

ปรึกษาโดย KU Happy place center  
หน่วยบริการนิสิตพิเศษ | หน่วยส่งเสริมสุขภาพ-นิสิตและให้คำปรึกษา  
งานแนะแนวและจิตวิทยา กองกิจการนิสิต มหาวิทยาลัยเกษตรศาสตร์

## "อยู่หอปลอดภัย" ห่างไกล "COVID-19"

<h3>สุขอนามัยที่ดี</h3> <ul style="list-style-type: none"> <li>หยุดจับมือทักทายและใช้วิธีการลดการสัมผัสหรือกอด</li> <li>ล้างมือด้วยสบู่ หรือ เจลแอลกอฮอล์ล้างมืออย่างสม่ำเสมอ</li> <li>ฆ่าเชื้อมือพื้นผิว เช่น ลูกบิดประตู, โต๊ะทำงานอ่านหนังสือ, ห้องน้ำ เป็นต้น</li> <li>ใส่หน้ากากและหลีกเลี่ยงการจับในหน้าปิดปากกับจมูก เมื่อไอ/จาม</li> <li>หลีกเลี่ยงการรวมกลุ่มและใช้พื้นที่ส่วนกลาง เช่น ห้อง Study Room และ พื้นที่อ่านหนังสือได้ตี๊กพิท</li> </ul>	<h3>การเรียนรู้ช่วง COVID</h3> <ul style="list-style-type: none"> <li>อ่านหนังสือบทกวีบทกวีบทเรียน</li> <li>เรียนเสริมความรู้ / ฝึกทักษะผ่านระบบ Online ต่างๆ</li> <li>จัดโต๊ะอ่านหนังสือ / มุมอ่านหนังสือ สร้างแรงบันดาลใจในการเรียน</li> </ul>
--	--

### สังเกตอาการตัวเอง

- อ่อนเพลีย ไม่มีเรี่ยวแรง
- มีไข้สูงกว่า 37.5 องศาเซลเซียส
- ไอแห้ง ๆ ไอแบบมีเสมหะ เจ็บคอ
- หายใจลำบาก หายใจเหนื่อยหอบ
- ปวดหัว ปวดกล้ามเนื้อ
- หนาวสั่น

### ดูแลสุขภาพทางอารมณ์และจิตใจ

- มองโลกในแง่ดี
- นอนหลับพักผ่อนให้เพียงพอ
- ทำสมาธิให้จิตใจสงบ
- ดูหนัง ฟังเพลง พักผ่อนหย่อนใจ

\*\*\* หากมีอาการดังกล่าว หรือ พบไข้สูง ให้รีบติดต่อ อ. กิรปริยาหอพัก / เจ้าหน้าที่หอพักทันที\*\*\*

..แล้วอย่าลืมใช้ APP

# 4. การจัดทำประชาสัมพันธ์ข้อมูลที่เกี่ยวข้อง

## การดำเนินงานต่อเนื่อง

- ☛ ข้อมูลโรงพยาบาลและค่าใช้จ่ายการคัดกรอง/รักษา เพื่อให้มีสติตัดสินใจ
- ☛ ข้อมูลรายละเอียดการช่วยเหลือค่าคัดกรอง/ค่ารักษาของมหาวิทยาลัย
- ☛ ข้อมูลแนวทางการปฏิบัติเมื่อเป็นกลุ่มเสี่ยง
- ☛ ข้อมูลทั่วไปที่นิสิตต้องรู้เรื่องโควิด



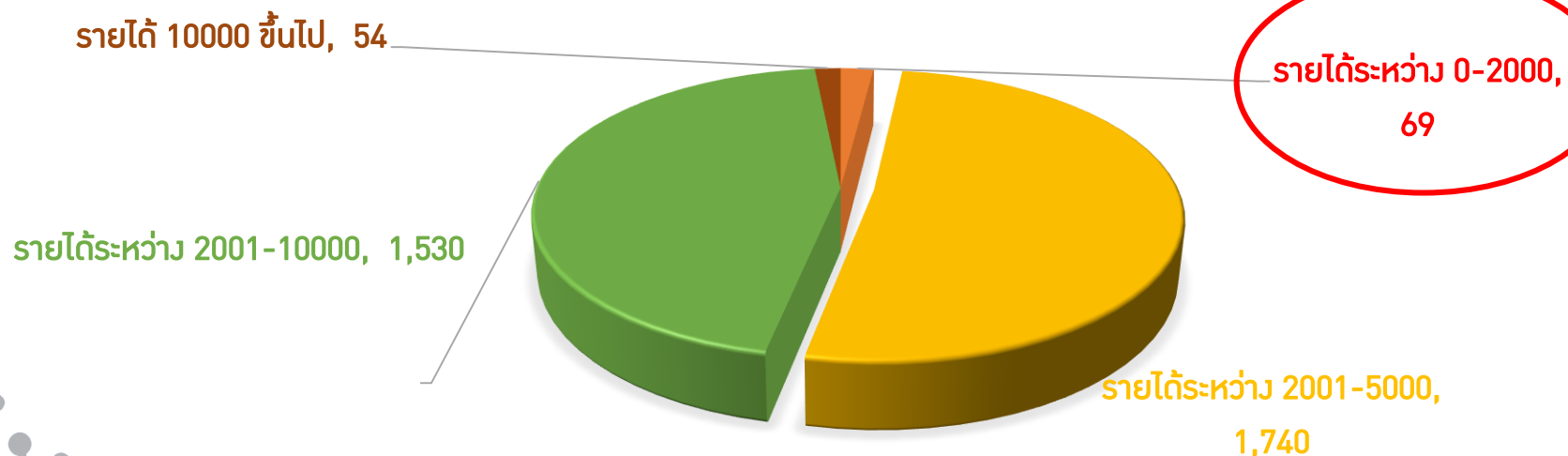
- กรณี 1** ไม่มีอาการ ไม่มีความเสี่ยงใด ๆ แค่กังวล หรืออยากรู้ **ไม่ต้องไปตรวจ**
- กรณี 2** มีไข้ ไอ มีน้ำมูก เจ็บคอเล็กน้อยแต่ไม่ได้กลับจากพื้นที่เสี่ยง หรือไม่ได้ใกล้ชิดผู้ป่วย Covid - 19 **ไม่ต้องไปตรวจ ให้สังเกตอาการ หากอาการรุนแรงขึ้น ไข้สูง หอบเหนื่อย ให้รีบไปพบแพทย์**
- กรณี 3** มีไข้ ไอ มีน้ำมูก เจ็บคอเล็กน้อย และกลับจากพื้นที่เสี่ยง หรือใกล้ชิดผู้ป่วย Covid - 19 เช่น พุดคุยกับผู้ป่วยโดยไม่สวมหน้ากากอนามัย ระยะห่างไม่เกิน 1 เมตร นานกว่า 5 นาที **ต้องไปตรวจทันที**
- กรณี 4** มีอาการรุนแรง ไข้สูง ไอ หอบเหนื่อย ไม่ว่าจะกลับจากพื้นที่เสี่ยงหรือไม่ **ต้องรีบไปตรวจทันที ซึ่งแพทย์จะพิจารณาตรวจหาเชื้อ Covid - 19**
- กรณี 5** ผู้สูงอายุมากกว่า 70 ปีขึ้นไปหรือผู้มีโรคประจำตัว เช่น โรคเบาหวาน โรคไตวายเรื้อรัง โรคหัวใจและหลอดเลือด ไม่มีความเสี่ยงใกล้ชิดผู้ป่วย Covid - 19 หรือกลับจากพื้นที่เสี่ยง แต่มีไข้ เจ็บคอ มีน้ำมูก หรืออาการเจ็บหน้าอกเฉียบพลัน หอบเหนื่อย **ต้องรีบไปตรวจทันที**

# 5. การแก้ไขผลกระทบของนิสิตระยะกลาง

☛ การช่วยเหลือนิสิตที่มีปัญหาการเงินขั้นวิกฤตในสถานการณ์ Covid-19

ซึ่งอาจกระทบกับการศึกษาเล่าเรียน โดยให้ทุนในรูปแบบ **“ทุนทำงาน”**

- จากนิสิตกรอกแบบสำรวจ จำนวน 3,393 คน ผลการสำรวจพบว่า มีนิสิตที่มี**รายได้เฉลี่ยต่อเดือนน้อยกว่า 2,000 บาท** จำนวน **69** คน (ป.ตรี 68 คน / ป.โท 1 คน)
- มหาวิทยาลัยสนับสนุนเงินทุนทำงาน รายละ 3 เดือน (ตั้งแต่เดือน พ.ค.- ก.ค. 64 ) ประมาณการเป็นทุนทำงาน 936,000 บาท (อัตราจ้างเหมาตามประกาศ มก.เรื่อง กำหนดหลักเกณฑ์และการจ้างเหมานิสิตช่วยงาน มหาวิทยาลัยเกษตรศาสตร์)





# 5. การแก้ไขผลกระทบของนิสิตระยะกลาง

## ☛ โครงการจ้างงาน

### “โครงการ Urban Farming /Smart Agriculture @KU”



# 5. การแก้ไขผลกระทบของนิสิตระยะกลาง

☞ การปรับเปลี่ยนรูปแบบปฏิทิน  
กิจกรรมนิสิต เช่น ป่าฉิมนิเทศ /  
ปฐมนิเทศ



Live in...



**ประสบการณ์สุดพีค! ฉบับนิสิต KU**  
**เรื่องราวแบบไหน ที่คุณอยากแชร์ ??**

สยองขวัญขนหัวลุก

นิสิตลวนอาจารย์ลเวง

รักใสๆ ขอยาไมเกรน

วีรกรรมสุดแสบ

ความลับ แต่มันออกต่อได้

เด็กจบใหม่กับการหางาน

...หรือเรื่องอื่นๆ



สแกน QRcode เพื่อเล่าเรื่องราว หรือ link... [bit.ly/3sMkajc](https://bit.ly/3sMkajc)

เรื่องราวสุดพีคที่ได้รับคัดเลือก จะได้รับพุดคุยสดกับ 3 ดิเจอ  
พีดีเอ็ก พีดีนหอม และ ครูลูกกอล์ฟ

ในรายการพุดทอล์คพุดโทร live in KU พร้อมรับของขวัญที่ระลึกสุด Special

ร่วมส่งเรื่องได้ตั้งแต่วันนี้ จนถึงวันที่ 15 เมษายน 2564

# 5. การแก้ไขผลกระทบของนิสิตระยะกลาง

## การสร้างความมีส่วนร่วมในการสร้างสรรค์กิจกรรมนิสิต ในรูปแบบปกติ และ New Normal

**Sharing Season ฤดูแห่งปัน**  
7 กุมภาพันธ์ - 31 มีนาคม 2564

สร้างสรรค์และลงมือทำ กิจกรรม เพื่อสังคม ในรูปแบบกิจกรรมที่ ✓ เป็นประโยชน์ ✓ สวมสิทธิ์ต่อสังคม ชุมชน หรือครอบครัว

รับชั่วโมงกิจกรรมเพื่อสังคม จำนวน 3 ชั่วโมง

**ขั้นตอนการร่วมกิจกรรม**

- โพสต์คอมเมนต์กิจกรรมที่ทำ ด้วยรูปภาพ หรือ VDO พร้อม hashtag ได้โพสต์นี้
- แคปหน้าจอคอมเมนต์ของนิสิตเอง
- อัปโหลดภาพแคปหน้าจอ+กรอกข้อมูลลงในแบบฟอร์ม >> [forms.gle/dZsZUYLaVc1QBCnA8](https://forms.gle/dZsZUYLaVc1QBCnA8)

**บนเรืออาสา บริจาคโลหิต ฝ่าวิกฤต Covid-19**

บริจาคโลหิต เพื่อนำเพื่อประโยชน์ช่วยปิดเทอม ที่หน่วยบริการโลหิตเคลื่อนที่ และภาคการบริจาคโลหิตแห่งชาติ สภาวิชาชีพไทย

#บนเรืออาสาบริจาคโลหิต

ร่วมโครงการได้ตั้งแต่วันที่ 30 มิถุนายน 2564

รับชั่วโมงกิจกรรม ด้านสังคม 8 ชั่วโมง (ทุกวิชาเขต)

รับรองชั่วโมงกิจกรรม กยศ./ทรอ. 8 ชั่วโมง (เฉพาะวิชาเขตบางเขต) จัดโดย ภาควิชาและพัฒนาศึกษาพัฒนาชีวิต กองกิจการนิสิต

**ติวสอบ ก.พ. (ภาค ก.)**  
ออนไลน์

วันที่ 29 - 30 พ.ค. และ 5 - 6 มิ.ย. 2564 เวลา 09.00 - 16.00 น. ผ่าน Cisco Webex

29 พ.ค. 64 09.00 - 16.00 น.	วิชาภาษาอังกฤษ อ.รณพณี จุตมเวช
30 พ.ค. 64 09.00 - 16.00 น.	วิชาภาษาไทย อ.อุดม สุขทอง
5 มิ.ย. 64 09.00 - 16.00 น.	วิชาคณิตศาสตร์ อ.กิตตินันท์ พลสวัสดิ์
6 มิ.ย. 64 09.00 - 16.00 น.	วิชากฎหมาย อ.อุดม สุขทอง

**ฟรี!!** นิสิตเก่า นิสิตปัจจุบัน ม.เกษตรศาสตร์ ทั่วประเทศ

แอดเลย! แสดงคิวอาร์โค้ด เพื่อลงทะเบียนเลย!

จัดโดย งานแนะแนวและจัดการงาน กองกิจการนิสิต มหาวิทยาลัยเกษตรศาสตร์ ตัดต่อ 02-118-0180

กังวลกับการสัมภาษณ์งาน เป็นภาษาอังกฤษ? Are you ready?

KU Smart For Success

- ขอเชิญชวนนิสิตเก่าและปัจจุบัน มหาวิทยาลัยเกษตรศาสตร์ -

**เพิ่มความมั่นใจ สัมภาษณ์งาน (ภาษาอังกฤษ) อย่างไร ให้ได้ Sure!**

เสริมเทคนิค เพิ่มความมั่นใจไปพร้อมกันวิทยากร

**คุณจูน GLOBISH**  
ศรัณย์พร ปัญญาโรจน์  
Manager of Department of Teaching and Learning

วันที่ 16 พ.ค. 2564 เวลา 13.00 - 16.30 น.

ผ่านระบบออนไลน์ Cisco Webex

**SPECIAL!** ลงทะเบียนและเข้าร่วมฟังสด รับ Powerbank จำนวน 3 รางวัล ฟรี!! มูลค่ากว่า 1,200 บาท

จัดโดย งานแนะแนวและจัดการงาน กองกิจการนิสิต มหาวิทยาลัยเกษตรศาสตร์ ตัดต่อ 02-118-0180

**กิจกรรมส่งเสริมความเท่าเทียมระหว่างเพศ Gender Equality Game**

8 ก.พ. - 8 มี.ค. 64

**ร่วมสนุกกับเกมตอบคำถาม**  
(ข้อมูลความรู้ พ.ส.บ.ความเท่าเทียมระหว่างเพศ)

- ตอบถูกอย่างน้อย 8 คะแนน -  
รับชั่วโมงคุณธรรมจริยธรรม 2 ชม.  
รับรองชั่วโมงกิจกรรม กยศ./ทรอ. 2 ชั่วโมง (เฉพาะบางเขต)

หรือสแกน QRcode เพื่กรอกข้อมูล

เงื่อนไข

- จะต้องไม่เป็นกิจกรรมที่เคยได้รับ ชั่วโมงกิจกรรมไปแล้ว
- นิสิตทุกวิชาเขตสามารถเข้าร่วมได้
- รับรองชั่วโมงกิจกรรม กยศ./ทรอ. 3 ชั่วโมง (เฉพาะบางเขตเท่านั้น)

# 5. การแก้ไขผลกระทบของนิสิตระยะกลาง

## กิจกรรมด้านสุขภาพะสำหรับนิสิต

องค์กร KU VR Virtual Run  
ระยะทางรวม  
**5,332.238 กม.**

เกือบเท่าระยะทางของความยาวแม่น้ำชวโฮ (5,464)

KU Sports office

องค์กร KU VR Virtual Run  
จำนวนผู้เข้าร่วมโครงการ ทั้งหมด  
**385 คน**

- วิศวกรรมศาสตร์ 71 คน
- ศึกษาศาสตร์ 60 คน
- วิทยาศาสตร์ 55 คน

KU Sports office

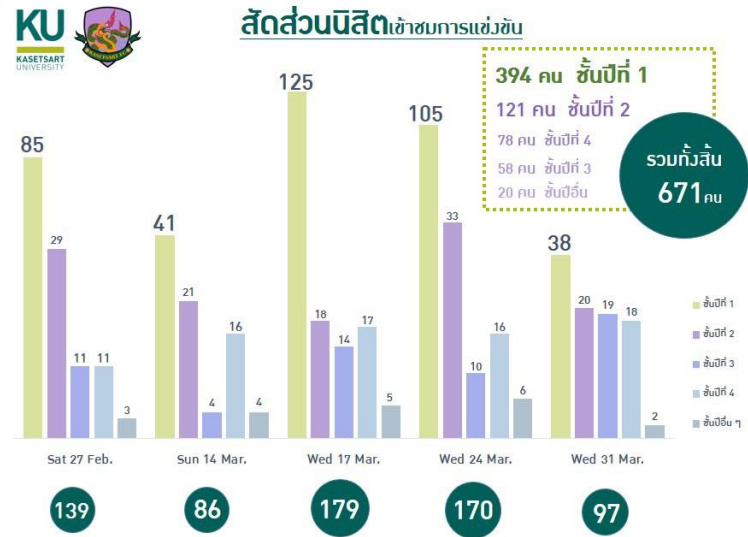
นิสิตที่มีระยะทางรวมสูงสุด

นายวรรณพล ลิ้มรัตนพันธ์ (คณะสัตวแพทยศาสตร์) **331.17km**

น.ส.ภาพร ศรีสินต์สุข (คณะสัตวแพทยศาสตร์) **213.61km**

KU Sports office

### M - 150 Championship 2020



# 5. การแก้ไขผลกระทบของนิสิตระยะกลาง

☛ การกำหนด Theme : SDGs ในงานกิจกรรมนิสิต





# “The Power of Kasetart”